

Сервисный бюллетень

НОМЕР :SB-R-L-11-001

ДАТА : 15/05/2014

СТРАНИЦА : 1/3

| | |
|--------------|---|
| ПРЕДМЕТ | : Замена впускного патрубка охладителя подаваемого воздуха и изоляционного мата кабины. |
| ПРИМЕНИМОСТЬ | : XZU600L-НКММРW3; XZU640L-НКММРW3; XZU650L-НКММРW3. |

Данный бюллетень информирует Вас о процедуре замены гибкого патрубка между выпускным раструбом турбокомпрессора и впускной трубой охладителя подаваемого воздуха, и изоляционного мата пола кабины.

1. ПРИМЕНИМОСТЬ.

Модели: XZU600L-НКММРW3; XZU640L-НКМРW3; XZU650L-НКММРW3.

2. ОПИСАНИЕ

Замена данных деталей производится в случае обнаружения следов контакта между патрубком и изоляционным матом (Рис.1).

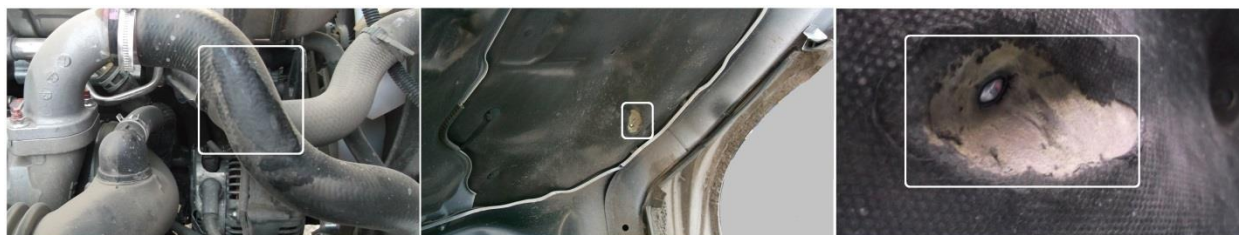


Рис.1

3. ПЕРЕЧЕНЬ НЕОБХОДИМЫХ ДЕТАЛЕЙ ДЛЯ ЗАМЕНЫ.

| № | Наименование | Артикул | Количество |
|---|---|-------------|------------|
| 1 | Патрубок охладителя подаваемого воздуха | 17341-78301 | 1 |
| 2 | Изоляционный мат пола кабины | 58151-37024 | 1 |
| 3 | Хомут | 90034-60047 | 1 |
| 4 | Хомут | 90034-60046 | 1 |
| 5 | Клипса | 90904-67033 | 5 |

4. ПРОЦЕДУРА ЗАМЕНЫ ДЕТАЛЕЙ.

- 1) Произвести демонтаж поврежденного патрубка. Установить новый патрубок 17341-78301 с хомутами 90034-60047 и 90034-60046 (Рис.2). Затяжку хомутов произвести в два приема: моментом 6,25 Н·м и моментом 7 Н·м. Хомуты не подлежат повторному использованию.

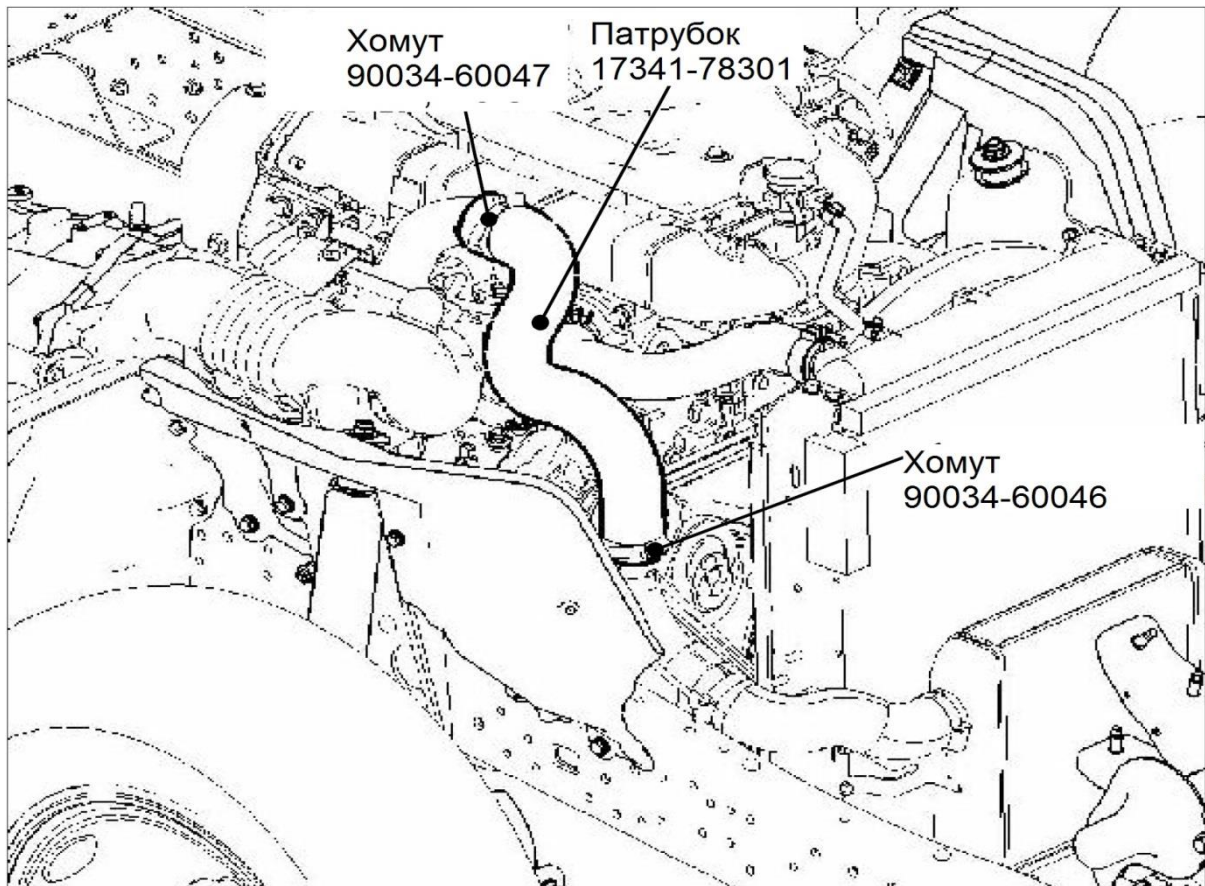


Рис.2

- 2) Произвести демонтаж поврежденного изоляционного мата. Установить новый изоляционный мат 58151-37024, используя клипсы 90904-67033 (Рис.3). Клипсы не подлежат повторному использованию.

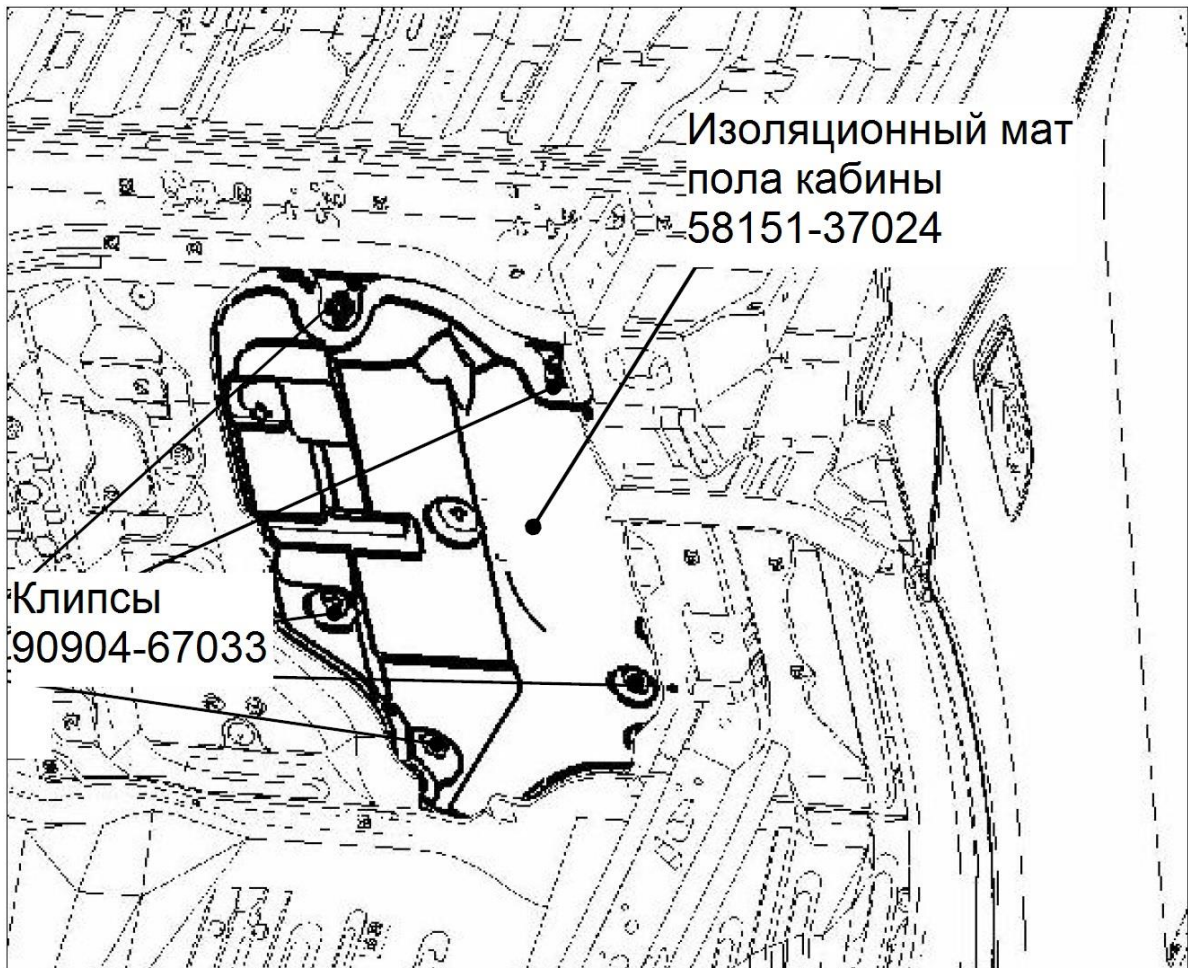


Рис.3

5. ВРЕМЯ.

| | Операция | Код | Время, Н-ч |
|---|---|----------|------------|
| 1 | Снятие/установка патрубков турбокомпрессора | 05103ARE | 0,6 |
| 2 | Снятие/установка шумоизоляции кабины | 71150AOT | 0,2 |